

Staatliches Gymnasium Neuhaus/Rwg.

Medienschule

Staatliches Gymnasium Neuhaus a. Rwg
Apelsbergstraße 62
98724 Neuhaus a. Rwg.

Telefon:03679
Fax:
e-Mail:

720043
03679 720045
sekretariat@gymneuhaus.de
www.gymnasium-neuhaus.de

Hinweise zum Übertritt an das Gymnasium zum Schuljahr 2015/16

Information und Beratung

***Informationsveranstaltungen für Eltern im Gymnasium Neuhaus a. Rwg.Mehrzweckraum um 19.00 Uhr**

Mittwoch,26.11.2014 Grundschulen Neuhaus und Steinheid

Mittwoch, 07.01.2015 Grundschulen Katzhütte, Meuselbach, Unterweißbach
Schmiedefeld, Gräfenthal, Schalkau, Meng.-Hämmern
und interessierte Eltern

***Elternversammlung in der Regelschule Steinach**

Montag, 24.11.2014, 19.00 Uhr Grundschulen Steinach, Lauscha und Hasenthal

***Elternversammlung in der Grundschule Rauenstein**

Mittwoch, 03.12.2014, 19.00 Uhr

Tag der offenen Tür Gymnasium Neuhaus a. Rwg.

Sonnabend, 28.02.2015, 9.00 bis 13.00 Uhr

Anmeldewoche

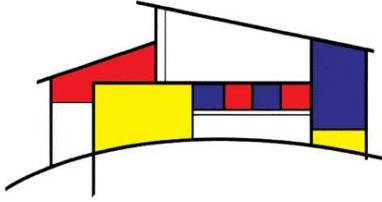
Montag, 02.03. bis Freitag, 06.03.2015 von 13.30 Uhr bis 17.00 Uhr
Sonnabend, 07.03.2015 von 10.00 Uhr bis 12.00 Uhr

Schnuppertage:

Für Schüler, die am Gymnasium Neuhaus a. Rwg. lernen wollen, bieten wir einen „Schnuppertag“ an. Dieser wird mit den Grundschulen vereinbart; den genauen Termin erfahren Sie rechtzeitig.

Unterlagen für die Anmeldung

- Aufnahmeantrag (Homepage oder Auslage am Tag der offenen Tür oder vor der Anmeldung)
- Beglaubigte Zeugniskopie vom 1. Halbjahr 2014/15 oder Vorlage Originalzeugnis
- Ggf. Empfehlung zur Schullaufbahn
- Ggf. Bestätigung über alleiniges Sorgerecht



Staatliches Gymnasium Neuhaus/Rwg.

Medienschule

Aufnahmebedingungen (ThürSchulO, § 125))

- mindestens Note „Gut“(2) *in Mathematik, Deutsch und Heimat-Sachkunde für den Übertritt in Klasse 5
- *in Mathematik, Deutsch und erste Fremdsprach den Übertritt in die Klassenstufe 6 bzw. 7
- *in Mathematik, Deutsch, erste Fremdsprache und Wahlpflichtfach sowie ein bestandener Realschulabschluss für den Übertritt in die gymnasiale Oberstufe
- oder: eine Empfehlung für den Übertritt an ein Gymnasium von der abgebenden Schule auf Antrag der Eltern
- oder: eine bestandene Aufnahmeprüfung

Wichtige Termine (Verwaltungsvorschrift TMBWK vom 12.12.2013)

| | |
|--|------------------------------|
| Information der Eltern | bis 30.01.2015 |
| Termin Halbjahreszeugnis | 30.01.2015 |
| Antrag der Eltern auf Erstellung einer Empfehlung | bis 11.02.2015 |
| Übermittlung der Empfehlung an die Eltern | bis 23.02.2015 |
| Anmeldung an den Gymnasien (siehe oben!) | 02.03. bis 07.03.2015 |
| Aufnahmeprüfungen in Form von Probeunterricht an drei Unterrichtstagen | 13.04. bis 24.04.2015 |
| Mitteilung des Ergebnisses der Aufnahmeprüfung an die Eltern | bis 30.04.2015 |

Liebe Eltern,

wenn Sie Fragen haben oder eine persönliche Beratung wünschen, dann wenden Sie sich an die Schulleitung oder die Beratungslehrer des Gymnasiums Neuhaus a. Rwg.

Gerne können Sie im Rahmen der Informationsveranstaltungen, am Tag der offenen Tür oder zu einem anderen Zeitpunkt einen Gesprächstermin mit uns vereinbaren.

Neuhaus, 05.11.2014

StD. Carola Grun
stellv. Schulleiterin